

**ISOFLEX**  
ISOLIERUNGSTECHNIK

## FIRMA INFORMATION



### ISO FLEX - Der zuverlässige Partner auf dem Gebiet der Isolierungstechnik.

Das Hauptprofil unseres Unternehmens ist die Herstellung von Produkten zur Isolierung der verschiedenen Rohrleitungen. Die zwei Hauptprodukte von uns sind: die Einlagen für die Rohrschellen sowie die Rohrschalen. Das Rohmaterial für beide Produkte ist der Polyurethanschaum, welcher über hervorragende Eigenschaften zur Wärmedämmung verfügt. Unsere Endprodukte sind somit hervorragend geeignet, Rohre gegen Kälte und Wärme zu isolieren.

#### Einlagen für Rohrschellen

Die Einlagen für die Rohrschellen, welche abhängig von den Rohrmaßen aus mehreren Stücken bestehen, sind einfach zu montieren. Ihre Eigenschaften sind wärmedämmend, wasser- und dampfabweisend. Sie können mit oder ohne Rohrschellen bestellt werden.

#### Rohrschalen

Unsere Rohrschalen können für die Wärmedämmung (gegen Wärme oder Kälte) von Rohrleitungen verwendet werden. Unsere Produkte verfügen über hohe Belastbarkeit, hervorragende wasser- und dampfabweisende Eigenschaften.



## ROHRSCHALEN

Die Rohrschalen, welche über eine hohe Belastbarkeit verfügen und welche in der Abhängigkeit von den Rohrdurchmessern aus 2, 3 oder mehreren ineinander passenden Komponenten bestehen, bieten eine mechanisch stabile und effektive Wärmedämmung für alle Rohrleitungen.

Die zusammengefügt Rohrschalen sind ursprünglich mit Alufolie laminiert, sie können aber auch ohne Laminierung bestellt werden.

Die hergestellten Rohrschalen verfügen über Wärmedämmeigenschaften, so sind sie hervorragend für die Isolierung (gegen Wärme und auch gegen Kälte) von Rohrleitungen geeignet.



#### TECHNISCHE ANGABEN

Träger für den PU-Schaum:	30-80 kg/m <sup>3</sup>	Feuerbeständigkeit:	B2 (gemäß DIN 4102)
Temperaturbereich:	bis 110 °C	Breite:	100 cm

#### OPTIONEN

Träger für den PU-Schaum:	80/100/120/145 kg/m <sup>3</sup>
Wir liefern mit oder ohne Laminierung.	

Nr.	Stärke der Rohrwand mm	Rohrdurchmesser mm
1	20	nach Wunsch
2	30	nach Wunsch
3	40	nach Wunsch
4	50	nach Wunsch

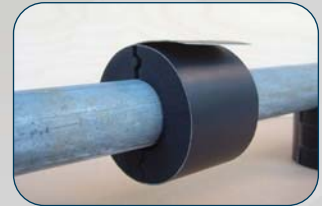
# EINLAGEN FÜR ROHRSCHELLEN

Die Einlagen für Rohrschellen, welche über eine hohe Belastbarkeit verfügen und welche in der Abhängigkeit von den Rohrdurchmessern aus 2, 3 oder mehreren ineinander passenden Komponenten bestehen, bieten eine mechanische stabile und effektive Wärmedämmung für alle Rohrleitungen.

Die beiden Oberflächen der Einlagen für Rohrschellen werden durch einen synthetischen Kautschukbelag geschützt. Die Außenfläche hat eine selbstklebende PVC-Folie, welche die Einlagesegmente für Rohrschellen und den Kautschukbelag bedeckt. Das Einlagesegment, der Kautschukbelag und die PVC-Folie stellt eine hervorragende wasser- und dampfabweisende Beschichtung dar.

Die hergestellten Einlagen für Rohrschellen verfügen über Wärmedämmeigenschaften, so sind sie hervorragend für die Isolierung (gegen Wärme und auch gegen Kälte) von Rohrleitungen geeignet.

Unsere Einlagen für Rohrschellen werden in erster Linie in der Bauindustrie sowie in der Petrochemie dort verwendet, wo eine effektive Wärmedämmung erforderlich ist.



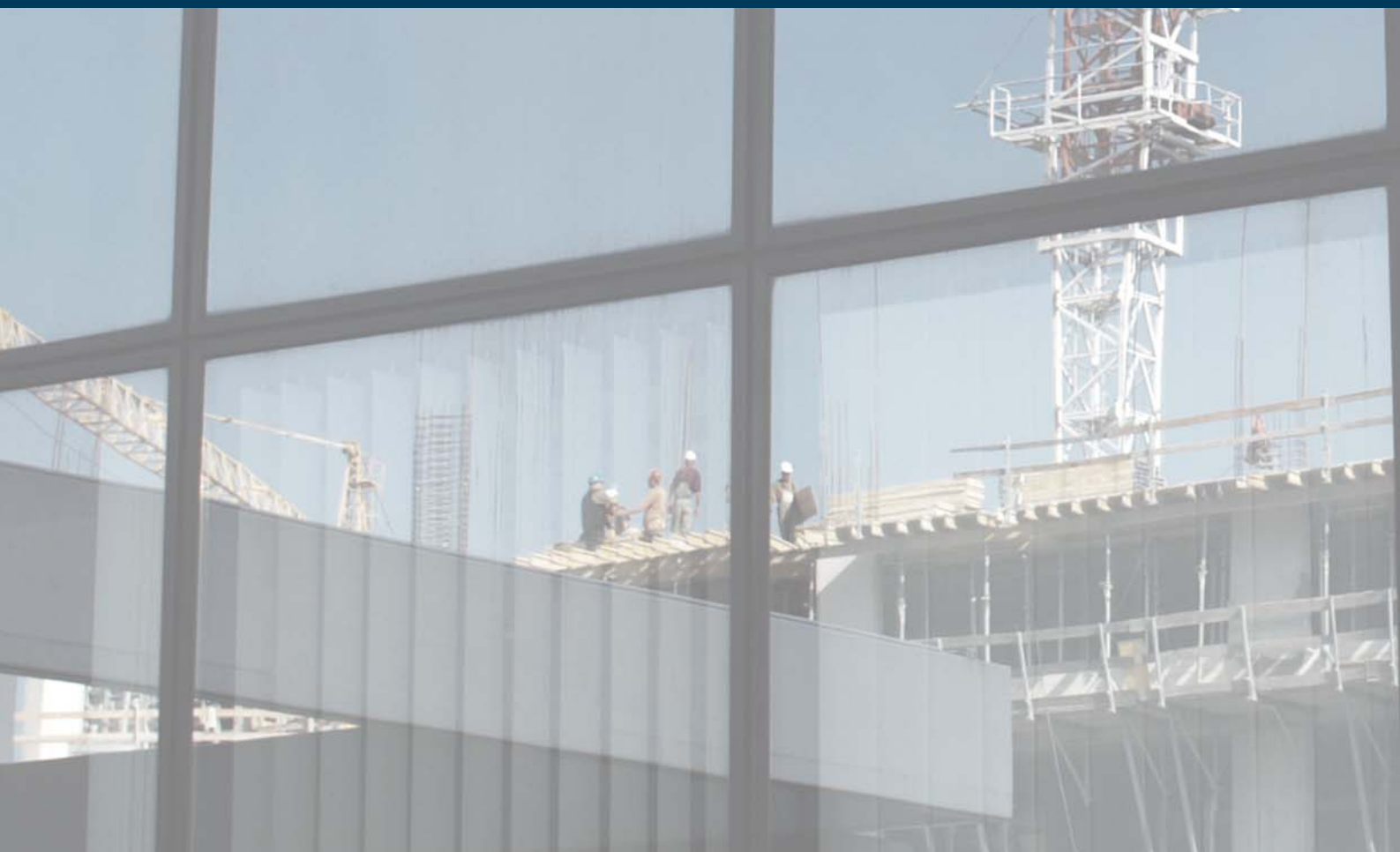
## TECHNISCHE ANGABEN

Träger für den PU-Schaum:	145 kg/m <sup>3</sup>	Breite:	bei Innen ø < at 114 mm - 50mm
Temperaturbereich:	-45 und 105 °C		bei Innen ø >= at 114 mm -100mm
Verarbeitungstemperatur:	über 10 °C	Farbe:	schwarz
Lagerung:	max. 1 Jahr (über 10 °C)	Feuerbeständigkeit:	B2 (gemäß DIN 4102)
Dampfdiffusionswiderstand:	μ > 7000	Toleranz:	Innen -0/+1; Außen +/- 1 mm

## OPTIONEN

Träger für den PU-Schaum:	80/100/120/145 kg/m <sup>3</sup>	Breite:	nach Wunsch
Wir liefern mit oder ohne Rohrschellen.		Stärke der Rohrwand:	nach Wunsch

Nr.	Eisenrohr ø mm	Kupferrohr ø mm	Stärke der Rohrwand 13 mm	Stärke der Rohrwand 19 mm
			Rohrdurchmesser mm	Rohrdurchmesser mm
1	10,2	10	10	10
2		12	12	12
3	13,5	15	15	15
4	17,2	18	18	18
5		19	19	19
6	21,3	22	22	22
7	25	25	25	25
8	26,9	28	28	28
9	30	30	30	30
10	33,7	35	35	35
11	42,4	42	42	42
12	44,5	44	44	44
13	48,3		48	48
14	54	54	54	54
15	57	57	57	57
16	60,3		60	60
17	63,5	64	64	64
18		67	67	67
19	70	70	70	70
20	76,1	76,1	76	76
21	88,9	88,9	89	89
22		92	92	92
23	101,6		102	102
24	108	108	108	108
25	114,3	114	114	114
26	133	133	133	133
27	139,7		139	140
28	160	159	160	160
29	165,1		165	165
30	168,3		168	168
31	216		216	216
32	219,1		219	219
33	267		267	267
34	273		273	273



## **Isoflex GmbH.**

8000 Székesfehérvár, Seregélyesi út 108. Ungarn

Tel./Fax: +36 (22) 316-007

Informatione in Deutsch: +36 (30) 500-2005

E-mail: [contact@isoflex-hungary.com](mailto:contact@isoflex-hungary.com)

Postanschrift:

8008 Székesfehérvár, Pf. 66 Ungarn